



ЗИМА
2012-2013

ПОРВОО, ЛОВИСА И ЛАПИНЪЯРВИ



ПОРВОО

Порвوو, один из старейших городов Финляндии, находится недалеко от Хельсинки. Знаменитая старая часть города идеально подходит для пешеходных прогулок. Порвوو — это очаровательные деревянные домики, узкие улочки, дворики, каменные мостовые и общая русско-финская история. В 1809 году император Александр I создал в Порвوو национальный сейм, после чего страна получила автономию в составе Российской Империи. Уютные кафе, рестораны и разнообразные возможности для шопинга привлекают гостей города.

Всего час езды от Хельсинки на восток по трассе E18!



PORVOO

КУДА
ПОЙТИ



Музей г. Порвوو/ Дом купца Холма

Välikatu 11, Старый Порвوو

🕒 ср-вс 12.00-16.00

💰 взрослые 6 €, дети 3 € (7-17 лет)

Общий входной билет со Старой Ратушей.

www.porvoonmuseo.fi

Кафедральный собор Порвوو

Kirkkotori 1, Старый Порвوو

🕒 вт-сб 10.00-14.00, вс 14.00-16.00

www.porvoo.fi/turizm

Мир миниатюрных моделей Noark

Sanismäentie 2, Илола (в 7 км от центра)

🕒 вт-вс 10.00-18.00

💰 взрослые 7 €, дети 5 € (5-16 лет)

www.noark.fi

Арт-центр Taidetehdas

Läntinen Aleksanterinkatu 1

Новый центр для любителей искусства,

музыки и кино

www.taidetehdas.fi

Музей города Порвوو/ Старая Ратуша

Ратушная площадь, Старый Порвوو

🕒 ср-вс 12.00-16.00

💰 взрослые 6 €, дети 3 € (7-17 лет)

Общий входной билет с Домом купца Холма.

www.porvoonmuseo.fi

Дом-музей Й. Л. Рунеберга

Aleksanterinkatu 3, центр города

🕒 ср-вс 10.00-16.00

💰 взрослые 6 €, дети 3 € (7-17 лет)

www.porvoo.fi/turizm

МЕРОПРИЯТИЯ ЗИМОЙ 2012-2013



17.11-23.12 • Рождественская лавка, бутик Старого железнодорожного вокзала, Vanha Hämeenlinnantie 4

24.11 • Открытие рождественского сезона, центр города

1.12 • Открытие рождественского сезона в Старом Порвوو, Ратушная площадь, Старый Порвوو

13.12 • Коронование святой Люсии

13-16.12 • Рождественская ярмарка в арт-центре Taidetehdas, Läntinen Aleksanterinkatu 1

15-16.12 • Рождественская ярмарка Порвوو, Ратушная площадь, Старый Порвوو

22.12 • Рождественская ярмарка Пеллинки, архипелаг Порвوو

4.12.2012-31.01.2013 • Рождественская выставка, галерея Hanna Kaarina, отель Naikon Kartano, Haikkoontie 114



УСЛУГИ

Бассейн

Linnankoskenkatu 2-6, центр города

🕒 пн-пт 6.15-21.00, сб-вс 10.30-18.00,

касса закрывается за час до окончания

работы бассейна.

💰 взрослые 5 €, дети 3,50 € (7-15 лет)

www.porvoo.fi

Горнолыжный центр Kokonniemi

Kokonniementie, тел. +358 40 524 8096,

info@kokonniemi.fi, www.kokonniemi.fi

Детский развлекательный центр HopLop

Ratumestarininkatu 6, Kuninkaanportti

(2 км от центра)

🕒 пн-сб 10.00-20.00, вс 10.00-18.00

💰 7,5 € (1-2 года), 12 € (3-17 лет),

взрослые бесплатно

www.hoplop.fi

Организация рыбалки

Augur, тел. +358 50 594 2983,

www.kalaopas.fi

South Coast Fishing Adventures

тел. +358 400 628 648, www.trophyfishing.fi



КАФЕ и
РЕСТОРАНЫ

Бистро Sinne

Läntinen Aleksanterinkatu 1, арт-центр

Taidetehdas, тел. +358 10322 8140

Ресторан Wanha Laamanni

Vuorikatu 17, Старый Порвوو, тел. +358 20

752 8355, www.wanhalaamanni.fi

Ресторан Timbaali

Välikatu 8, Старый Порвوو,

тел. +358 19 523 1020, www.timbaali.com

Ресторан Hanna-Maria

Välikatu 6, Старый Порвوو, тел. +358 20 718

9616, www.hanna-maria.fi

Бар-ресторан Gabriel 1763

Jokikatu 20, Старый Порвوو,

тел. +358 40 176 3126, www.gabriel1763.fi

Бар-кафе Porvoo Paahtimo

Mannerheiminkatu 2, Старый Порвوو,

тел. +358 19 617 040,

www.porvoonpaahtimo.fi

Café Cabriole

Piispankatu 30, центр города,

тел. +358 19 523 2800, www.cabriole.fi



ПОКУПКИ

В маленьких бутиках Старого Порвوو можно найти уникальные вещи. Также можно отправиться за покупками в магазины крупных сетей в центре города или за его пределами.

Бутики Старого Порвوو

Магазин в арт-центре Taidetehdas, центр города

Старый железнодорожный вокзал, улица Vanha Hämeenlinnantie

Торговый центр Lundi

Lundinkatu 12, центр города

Торговый центр

Kuninkaanportti

трасса E18 (3 км от центра)

K-Citymarket Porvoo

Runeberginkatu 33, центр города

Robinhood

Asentajantie 5 (2 км от центра)

S-Market Näsi

Aleksanterinkaari 1 (1,5 км от центра)



Дополнительная информация
www.porvoo.fi/turizm



Больше мероприятий на
www.porvoo.fi/turizm



КУДА
ПОЙТИ

ЛОВИСА

Добро пожаловать в Ловису! Насладитесь идиллической атмосферой маленького города и ощутите спокойствие природы. Морские пейзажи Ловисы, спокойные пляжи, старые здания и укрепления XVIII века хранят память о российской истории. Ловиса находится вблизи от трассы E18, примерно в часе езды от Хельсинки и от российской границы. Вы можете с удобством разместиться в отеле или в коттедже. Недалеко от площади расположены старые кварталы деревянных домов и укрепления XVIII века, построенные в свое время для защиты восточной границы.

Дополнительная информация
www.loviisa.fi

МЕРОПРИЯТИЯ ЗИМОЙ 2012-2013

- 27.10** • Выступление хоров Kreuz (Дрезден) и Cantores Minores в церкви г. Ловиса, 16.00
- 17.11** • Танцевальный вечер в Спортивном центре г. Ловиса, 19.30-02.00
- 30.11** • Открытие рождественского сезона в центре г. Ловиса, 18.00-22.00; вечер шопинга Loviisa City Shopping By Night Christmas

Завод Strömfors

В церковной деревне Руотсинпюхтя при заводе, основанном в 1698 году, можно посетить магазины товаров ручной работы. Здесь много кафе, ресторанов, предлагаются различные варианты размещения. Strömfors расположен в 17 километрах на восток от центра города.
www.loviisa.fi

Замок Бонга

Linnankuja, Ловиса, центр города (вход в галерею с улицы Lukkarinkuja)
Уникальная, яркая галерея художницы и профессора Рийтты Нелимаркка
8-9.12, 15-16.12, 2.01, 4.01 и 6.01: 12.00-15.00. Вход для групп по предварительной записи круглогодично.
взрослые 6 €
www.bonga.fi, www.nelimarkka.com

4.12 • Рождественская ярмарка на площади г. Ловиса, 7.00-18.00

8.12 • Рождественская ярмарка товаров ручной работы в Лайвасилта, 10.00-17.00

8-9.12 • Рождество в г. Ловиса, в т.ч. возможность осмотреть старинные рождественские дома, концерты и ярмарки, 10.00-17.00

9 и 15-16.12 • Рождество на заводе Strömfors, деревня Руотсинпюхтя

8-9.12 • Рождественская ярмарка в усадьбе Malmgård, Перная, 10.00-16.00

Музей города Ловиса

Puistokatu 2, Ловиса, центр города
Временные экспозиции:
11.11-13.01 «Кружечное небо»
30.11-13.01 Рождество в музее
10.02-24.03 «Черный кабинет»
вт-пт, вс 12.00-16.00, сб 8.12 и 15.01 10.00-16.00. Музей закрыт 24-26.12 и 31.12-1.01.2013.
взрослые 4 €, дети (7-17 лет) 1 €
www.loviisa.fi

Галерея Theodor

Mariankatu 21, Ловиса, центр города
2-20.10 Юкка-Пекка Икяхеймо
23.10-10.11 Выставка, приуроченная к 40-летию Союза художников региона г. Ловиса
13-30.11 Яакко Стик
4-21.12 Рождественская выставка Союза художников
вт, чт 11.00-15.00, ср 11.00-17.00, пт 11.00-16.00, сб 11.00-14.00
www.galleriatheodor.fi

Церковь г. Ловиса

Brandensteininkatu 2, Ловиса, центр города
Часы работы: церковные службы по воскресеньям в 10.00 на финском языке и в 12.00 на шведском языке

Православная церковь

Itäinen Tullinkatu 17, 2 этаж, Ловиса, центр города
4.11 и 9.12 литургия в 10.00, 15-16.12 10.00-17.00, 2.01, 4.01 и 7.01 12.00-15.00.



13.12 • День святой Люсии на площади и в церкви г. Ловиса, 18.00

15-16.12 • Рождество в г. Ловиса, в т.ч. возможность осмотреть старинные рождественские дома, концерты и ярмарки, 10.00-17.00

16.12 • Рождественский концерт «Красивейшие рождественские песни» на финском языке в церкви г. Ловиса, 15.00



УСЛУГИ

Экскурсии на русском языке
Ассоциация гидов Ловисы,
www.loviisanoppaat.fi

Организация рыбалки
Augur, www.kalaopas.info
Fisherman's Adventures
www.fishermans.fi
Fishing Lords, www.fishinglords.fi
South Coast Fishing Adventures
www.trophyfishing.fi



фото: Ари Хайли

6.01 • Праздничный ужин в честь православного Рождества, ресторан Degerby Gille, 19.00, бронирование по тел. +358 19 50 561

6.01 • Православное Рождество в г. Ловиса

6.01 • Русские деликатесы; при хорошей погоде - катание на коньках и в упряжках во дворе, пивной и винный бар Ölvín Olut- ja Viinitupa

5.02 • Февральская ярмарка на площади г. Ловиса, 7.00-18.00



Информацию на русском языке о мероприятиях в зимние каникулы
www.loviisanoppaat.fi



КАФЕ и
РЕСТОРАНЫ

Ресторан Bella
Mannerheiminkatu 2
тел. +358 19 533 390, www.bellaloviisa.fi

Ресторан Styrbord
Brandensteininkatu 17
тел. +358 19 505 61, www.degerby.com

Тайский ресторан Thai-Tip
Kuningattarenkatu 18
тел. +358 50 309 0848, www.thaitip.net

Ресторан Ruukinmylly
Ruukintie 15, деревня Strömfors
тел. +358 19 618 693, www.ruukinmylly.fi

Кафе-кондитерская Vaherkylä-Ek
Aleksanterinkatu 2
тел. +358 19 531 610, www.vaherkyla.fi

Кафе Owen's Café
Kuningattarenkatu 11, 2 этаж
тел. +358 19 532 018

Кафе Tuhanen Tuskan Kahvila
Mariankatu 2 C/Poikkikuja
тел. +358 19 531 323, www.liisantalos.fi

Пивной и винный бар Ölvín Olut- ja Viinitupa
Mariankatu 1, тел. +358 45 7734 2060



Дополнительная информация
www.loviisa.fi



ПОКУПКИ

Laura's Fish – рыбный магазин
Markkinmäentie 137, Ahvenkoski

Disa's Fish – рыбный магазин
Tekniikkatie 2, Tesjoki

Торговый центр Galleria
Kuningattarenkatu 11, центр города

Торговые улицы в центре города:
Mariankatu, Kuningattarenkatu и
Aleksanterinkatu

Рынок на площади:
вт, чт, сб 7.00-13.00, 15.12 7.00-17.00,
16.12 10.00-17.00, 18-22.12 7.00-15.00,
23.12 10.00-15.00, 24.12 7.00-12.00

K-Supermarket и алкогольный супермаркет Alko
Mariankatu 33, центр города

Lidl, Porvoonkatu 1

S-market, Arkkitehdintie 5

Robin Hood и магазин при заправочной станции ABC Kuningattarenkatu, Vanhakylä

ВНИМАНИЕ! Магазины закрыты
6.12, 24-26.12, 1.01 и 6.01.

В выходные сокращенные часы работы.



ЛАПИНЪЯРВИ



Усадьба Rutumin Kartano,
экскурсии и организация собраний
для групп
Hasselblattintie 5,
тел. +358 40 523 6865,
www.rutuminkartano.fi

Antik Anna,
антикварный магазин и кафе
Helsingintie 1286 B,
тел. +358 19 613 166,
www.antikanna.fi

Pukaron Paroni,
центр обслуживания туристов
Koivistontie 2 A, тел. +358 19 613 085,
www.pukaronparoni.fi

Laura's Fish,
рыбный магазин
Helsingintie 996,
тел. +358 400 932 871,
www.laurasfish.fi

Больше информации
о Лапинъярви:
www.lapinjärvi.fi

Насладитесь спокойствием сельского края недалеко от Хельсинки.

Истинные сельские пейзажи дарят чувство бодрости и безопасности, дают возможность отдохнуть и вернуть спокойствие. Лапинъярви находится в непосредственной близости от трассы №6, и ознакомиться с муниципалитетом можно без труда на пути из Санкт-Петербурга в Порвоо или в столицу Финляндии — Хельсинки.

В Лапинъярви можно насладиться близостью природы. Кроме того, в сельской местности есть достопримечательности помимо традиционных церквей, хотя две деревянные церкви, расположенные в Лапинъярви поблизости друг от друга, несомненно, стоят ознакомления. История, искусство и изделия

ручной работы представлены в том числе в усадьбе Rutumin kartano, антикварном магазине и ресторане Antik Anna и в Центре искусства в Кимонкюля.

В Лапинъярви есть возможности для размещения больших групп в отеле Nahki или в хорошо оборудованном коттеджном поселке при отеле. Сытной трапезой можно насладиться в центре Pukaron Paroni — одном из самых оживленных придорожных мест остановки туристов в Финляндии. Центр предоставляет также другие услуги для путешественников. Помимо этого, пообедать можно в ресторане при магазине Laura's Fish, специализирующемся на рыбных блюдах и обслуживающемся в основном российских туристов.





Отель Haikon Kartano

Haikkoontie 114, Порвоо, (6 км от центра), тел. +358 19 57 601
hotelli.haikko@haikko.fi,
www.haikko.fi



Отель Pariisin Ville

Jokikatu 43, Старый Порвоо
тел. +358 19 580 131
varaus@pariisinville.fi,
www.pariisinville.fi



Отель Sparre

Piisrankatu 34, Порвоо, центр
тел. +358 19 584 455
sparre@avainhotellit.fi
www.avainhotellit.fi



Усадьба Hommanäs Gård

Löfvingintie 98, Порвоо (12 км от центра), тел. +358 40 703 6492
andersson@hommanas.com
www.hommanas.com



Porvoo Hostel

Linnankoskenkatu 1-3 Порвоо, центр
тел. +358 19 523 0012,
porvoohostel@co.inet.fi
www.porvoohostel.fi



Old Town Bed & Breakfast Ida-Maria

Välikatu 10 A, Старый Порвоо
тел. +358 45 851 2345
idamaria@idamaria.fi, www.ida-maria.fi



Отель Seurahovi

Rauhankatu 27, Порвоо, центр
тел. +358 19 54 761
info@seurahovi.fi
www.seurahovi.fi



Bed & Breakfast Sinkkala

Sinkkalantie 29, Порвоо, (12 км от центра), тел. +358 40 821 7021
sinkkala@sinkkala.fi
www.sinkkala.fi



Ферма Tukkiila

Tukkilantie 168, Порвоо, (10 км от центра), тел. +358 40 501 0639
outi.tukkila@tukkiila.fi
www.tukkila.fi



ЛОВИСА



Kingfisher's Rest

Коттеджи в Ахвенанкоски
тел. +358 40 719 3637
www.fishingcottage.ru



Отель Degerby

Brandensteininkatu 17, Ловиса
центр, тел. +358 19 50 561
reception@degerby.com
www.degerby.com



Отель Zilton

Mariankatu 29, Ловиса, центр
тел. +358 19 533 191
zilton@zilton.fi
www.zilton.fi



Коттедж Meri Center

Rönnäs (38 км от центра)
тел. +358 41 530 7727
info@fishinglords.fi
www.fishinglords.fi



Центр отдыха Tamminiemi

Karpeenintie 1, Ловиса, центр
тел. +358 400 414 265
tamminiemi@tamminiemi.net
www.tamminiemi.net



Постоялый двор Loviisa

Sibeliuksenkatu 3, Ловиса, центр
тел. +358 40 835 7997
info@majataloloviisa.fi
www.majataloloviisa.fi



Коттеджный поселок Rönnäsän mökit

Meritie, Rönnäs (38 км от центра)
тел. +358 400 714 673
info@ronnas.fi
www.ronnas.fi



Больше вариантов размещения
www.porvoo.fi/turizm



Отель Ulrikanhovi

Kuhlefeltinkatu 35, Ловиса, центр
тел. +358 40 183 7855
ulrikakoti@rantakartano.fi
www.ulrikakoti.fi



Апартаменты Lomatähdet-HolidayStars

Strömforsin Ruukki, деревня Ruotsinpyhtää (17 км от центра)
тел. +358 45 235 7464
info@lomatahdet.fi, www.lomatahdet.fi



Вилла Sorella

Pitkäkuja 12, Ловиса, центр
тел. +358 40 738 9646

www.loviisa.fi
Больше вариантов размещения

ЛАПИНЪЯРВИ



Bed & Breakfast Carita Slätis
Jordaksentie 138, Лапиньярви
тел. +358 400 212 998,
cslatis@sulo.fi, kotisivu.sulo.fi/cslatis



Henna Haus Oy
Pukarontie 292, Лапиньярви
тел. +358 40 526 7609,
www.huvila.net/904, www.huvila.net/738



Центр отдыха Leppola
Baggkärrintie 73, Хейкинйола
тел. +358 19 614 178,
heli@leppola.fi, www.leppola.fi



Mariebergin Loma
Meritie 136, Иснес
тел. +358 19 610 870,
hotellihanhi@kolumbus.fi,
www.marieberginloma.fi



Вилла Анна
Kauravainontie 151, Линдкоски
тел. +358 400 717 937,
paivi.osterholm@kolumbus.fi



Амбар Aino Villikka
Puiratonkuja 3, Лапиньярви
тел. +358 19 612 277



Отель Nanhi
Kantatie 2, Лапиньярви
тел. +358 19 610 870,
hotellihanhi@kolumbus.fi,
www.hotellihanhi.com



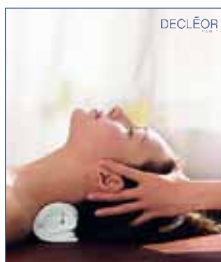
**Отель «Haikko Manor & Spa»,
спа-комплекс и конференц-центр**

haikko

Усадьба на берегу моря
Hotelli Haikon Kartano
Haikkoontie 114, 06400 PORVOO
Finland / Финляндия, Тел. +358 19 57601



www.haikko.ru



Красота природы неоднократно привлекала в поместье «Хайкко» коронованных особ, которые часто приезжали сюда всей семьей. Теперь у Вас есть возможность посетить наш отель и насладиться его уникальной атмосферой и высоким уровнем обслуживания. Отель «Haikko Manor» находится в г. Порвоо, вблизи скоростной трассы E-18 (Санкт-Петербург – Хельсинки). Всего 46 км до Хельсинки.



Компания Seikkailulaakso предоставляет услуги по организации собраний, активного отдыха, вечерних мероприятий и размещения для предприятий и туристических групп.



Архипелаг Порвоо – место с впечатляющей атмосферой и красивейшими пейзажами. Наш сотрудник отвечает за комфорт группы на протяжении всего визита. Она осуществит все пожелания группы, которые могут возникнуть во время визита. Гостям гарантируется безопасность, личное пространство и спокойствие. Вы насладитесь расслабляющей и домашней атмосферой.

ОТДЕЛ ПРОДАЖ (английский язык)

E-mail myynti@seikkailulaakso.com

Тел. +358 207 330000

www.seikkailulaakso.com

Во время визита обслуживание производится на русском языке.

ОТЕЛЬ · РЕСТОРАН · КАФЕ · БАР



*У нас вы сможете разместиться
с комфортом!
Добро пожаловать в спокойную
атмосферу города Ловиса.*



ОТЕЛЬ DEGERBY

Brandensteininkatu 17, 07900 Ловиса

+358 (19) 505 61

www.degerby.com

Возможно бронирование номеров онлайн!



**КОНСУЛЬТАЦИИ
ДЛЯ ТУРИСТОВ,
ПРОСПЕКТЫ, КАРТЫ:**



Финляндия - Finland



Санкт-Петербург-Ловиса 281 КМ, Ловиса - Порвoo 38 КМ, Порвoo-Хельсинки 50 КМ

Туристическое бюро г. Порвoo

Läntinen Aleksanterinkatu 1,
арт-центр Taidetehdas
тел. +358 40 489 9801
tourist.office@porvoo.fi, www.porvoo.fi/turizm

 пн-сб 9.00-19.00, вс 10.00-18.00
закрьюто 24-26.12




Туристическое бюро, Kompassi

Rihkamatori B, Порвoo
пн-сб 9.00-16.00,
вс 10.00-14.00
закрьюто 24-26.12



Туристическое бюро г. Ловиса

Karlskronabulevardi 8, центр города
тел. +358 19 555 234, info@loviisa.fi
www.loviisa.fi

 пн-пт 10.00-16.00,
сб-вс 8-9.12 и 15-16.12 10.00-17.00,
закрьюто 6.12, 24-26.12 и 6.01.2013